



Cada 11 de junio se celebra el Día Mundial del Cáncer de Próstata, una efeméride impulsada por la división 'Cáncer de Próstata España' del Grupo Español de Pacientes con Cáncer (GEPAC), con el objetivo de concienciar e informar a la población sobre los tumores de la próstata, muy especialmente sobre la importancia de las revisiones periódicas para posibilitar su diagnóstico y tratamiento precoz.

Las cifras sobre el cáncer de próstata hablan por sí solas:

- Cerca de un 55% SON CONSCIENTES DE LA EXISTENCIA DE LA ENFERMEDAD
- Sólo el 35% HAN PASADO POR LA PRUEBA DEL PSA
- Alrededor del 57% PIENSA QUE ES UNA ENFERMEDAD GRAVE
- Más del 60% PIENSA QUE LA EDAD ES UN FACTOR IMPORTANTE EN SU APARICIÓN
- Aproximadamente el 50% RELACIONA EL CÁNCER DE PRÓSTATA CON LA IMPOTENCIA Y LA INCONTINENCIA

Se estima que aproximadamente un 67% de los hombres mayores de 65 años desarrollarán un cáncer de próstata a lo largo de su vida.

La Biblioteca en el Día Mundial del Cáncer de Próstata informa a los colegas farmacéuticos que posee en su acervo bibliográfico el siguiente material de consulta sobre el tema, entre otras novedades



**Colegio de Farmacéuticos  
de la Provincia de Buenos Aires**

Calle 5 Nro 966 – 1900 (La Plata) – Buenos Aires / [www.colfarma.org.ar](http://www.colfarma.org.ar)  
Tel (0221) 4290900 (líneas rotativas) / [farmaceuticos@colfarma.org.ar](mailto:farmacuticos@colfarma.org.ar)

**Biblioteca**

MOM  
Monografías de  
Oncología  
Médica 2012

Director: Eduardo Díaz-Rubio

**Cáncer de próstata**

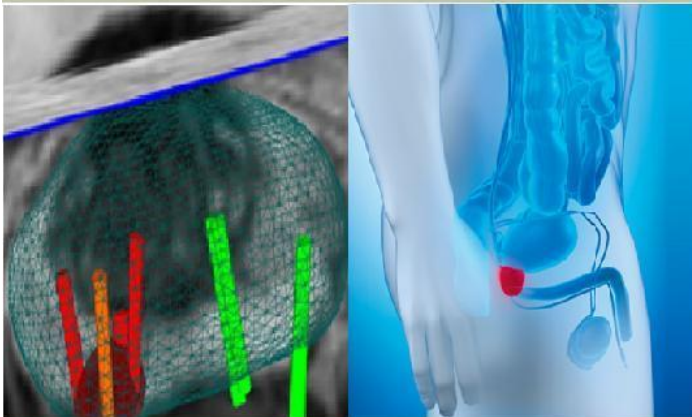
Editor: José Luis González Larriba

**Monografías en Oncología  
Médica: Cáncer de Próstata.  
José Luis González Larriba**

## ACTIVIDADES

**Curso On-Line**  
Cáncer de Próstata  
Actualización y Tendencias

**[ÚLTIMOS CUPOS]**



Modalidad:

Actividades de formación On-line para un cursado flexible adaptado a las necesidades actuales de cada profesional. Las prácticas y presenciales se realizarán de acuerdo a la disponibilidad de los centros seleccionado y luego del consenso establecido entre el director y los cursantes.

Director:

**Dr. Facundo Urriburu Pizarro**

Informes: Federación Argentina de Urología  
[secretaria@fau.org.ar](mailto:secretaria@fau.org.ar)



**AGOSTO 2017**

[www.fau.org.ar](http://www.fau.org.ar)

[Curso cáncer de próstata: Actualización y Tendencias](#)



**Colegio de Farmacéuticos  
de la Provincia de Buenos Aires**  
Calle 5 Nro 966 – 1900 (La Plata) – Buenos Aires / [www.colfarma.org.ar](http://www.colfarma.org.ar)  
Tel (0221) 4290900 (líneas rotativas) / [farmaceuticos@colfarma.org.ar](mailto:farmaceuticos@colfarma.org.ar)

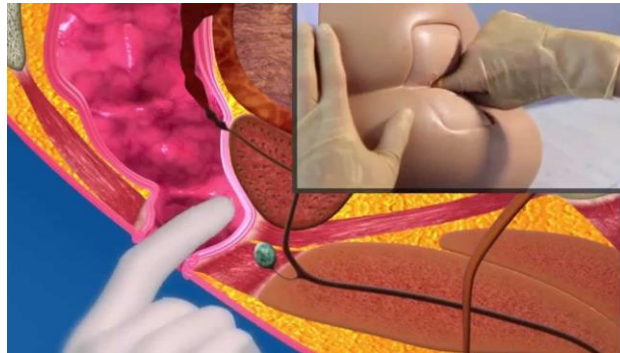
**Biblioteca**

## AUDIOVISUALES

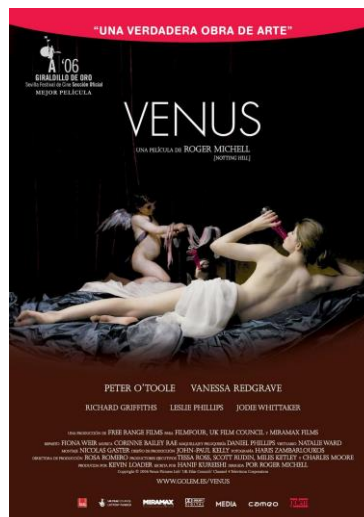
### **Cáncer de Próstata España: Campaña**



[Si todo el mundo te lo dice... revísate](#)



[Digital rectal exam demonstration British Medical Journal](#)

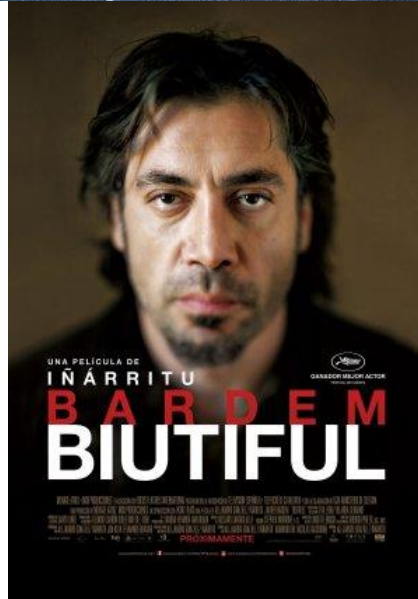


[Venus](#)



**Colegio de Farmacéuticos  
de la Provincia de Buenos Aires**  
Calle 5 Nro 966 – 1900 (La Plata) – Buenos Aires / [www.colfarma.org.ar](http://www.colfarma.org.ar)  
Tel (0221) 4290900 (líneas rotativas) / [farmaceuticos@colfarma.org.ar](mailto:farmaceuticos@colfarma.org.ar)

**Biblioteca**



[Biutiful](#)



[Spot Día Mundial cáncer de próstata 2016 - #Conunpar](#)



[Bajo el lema de "porque hacerse mayor da por el..." Osakidetza ha lanzado una campaña](#)



## **NOTICIAS**

[Cerca de un 75% de los nuevos casos ocurren en personas que no tienen un factor de riesgo evidente, salvo tener 50 años o más](#)

[Nuevas moléculas alargan la vida a pacientes con cáncer de próstata avanzado](#)

[Describen un mecanismo regulador de metástasis en cáncer de próstata](#)

[Cáncer de próstata: toda la información en diez claves](#)

[Mama y próstata, los tipos de cáncer más frecuentes](#)

[Tratamientos para el cáncer de próstata tienen efectos secundarios variados](#)

[A menos horas de sueño, ¿más cáncer de próstata?](#)

[Electrodos y adiestramiento de perros para detectar el cáncer de próstata](#)

[“Mídete el aceite”: una campaña contra el cáncer de próstata](#)

[Reducen en un 38% el riesgo de mortalidad en el cáncer de próstata](#)

[Un inesperado tratamiento cura el cáncer de próstata y los científicos no entienden cómo funciona](#)

[Un biomarcador abre el camino a la personalización en cáncer de próstata](#)

## **RECURSOS**

[Cáncer de próstata, aspectos generales](#)

[Cáncer de próstata: Tratamiento](#)

[Cáncer de próstata: guía para pacientes y familiares](#)

[Pruebas de detección de cáncer de próstata](#)

[Biopsia de próstata](#)

[Crioterapia para el cáncer de próstata](#)

[Terapia hormonal para el cáncer de próstata](#)

[Cáncer de Próstata: Tratamientos de alto costo en enfermedad localizada y avanzada](#)

[Ley 14.814](#)



**Colegio de Farmacéuticos  
de la Provincia de Buenos Aires**

Calle 5 Nro 966 – 1900 (La Plata) – Buenos Aires / [www.colfarma.org.ar](http://www.colfarma.org.ar)  
Tel (0221) 4290900 (líneas rotativas) / [farmaceuticos@colfarma.org.ar](mailto:farmaceuticos@colfarma.org.ar)

**Biblioteca**

## ENLACES DE INTERÉS: SOCIEDADES CIENTÍFICAS



**INC**  
INSTITUTO  
NACIONAL  
del CÁNCER

[Instituto Nacional del Cáncer](#)



[Asociación Argentina de Oncología Clínica](#)



Sociedad Argentina  
de Cancerología

Asociación Civil

[Sociedad Argentina de Cancerología](#)



**LALCEC**  
LIGA ARGENTINA DE LUCHA  
CONTRA EL CÁNCER

[LALCEC Liga Argentina de Lucha Contra el Cáncer](#)



[Latin Cáncer: Asociación Argentina Del Cáncer \(Asarca\)](#)



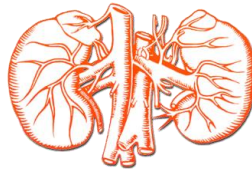
**Colegio de Farmacéuticos  
de la Provincia de Buenos Aires**

Calle 5 Nro 966 – 1900 (La Plata) – Buenos Aires / [www.colfarma.org.ar](http://www.colfarma.org.ar)  
Tel (0221) 4290900 (líneas rotativas) / [farmaceuticos@colfarma.org.ar](mailto:farmaceuticos@colfarma.org.ar)

**Biblioteca**



[Cáncer de Próstata España](#)



**ASOCIACIÓN ESPAÑOLA  
DE UROLOGÍA**

[Asociación Española de Urología](#)



[Asociación Española Contra el Cáncer](#)



[Fundación Cáncer y Vida](#)



grupo español de  
pacientes con cáncer

[Grupo Español de Pacientes con Cáncer](#)



**Colegio de Farmacéuticos  
de la Provincia de Buenos Aires**

Calle 5 Nro 966 – 1900 (La Plata) – Buenos Aires / [www.colfarma.org.ar](http://www.colfarma.org.ar)  
Tel (0221) 4290900 (líneas rotativas) / [farmaceuticos@colfarma.org.ar](mailto:farmaceuticos@colfarma.org.ar)

**Biblioteca**

**SLACOM**

SLACOM - Sociedad Latinoamericana y  
del Caribe de Oncología Médica

[Sociedad Latinoamericana y del Caribe de Oncología Médica](#)

**Farm. Andrea Paura  
Vicepresidente  
Colegio de Farmacéuticos  
de la Pcia. de Bs. As.**